

*Tochigi
Prefectural
Rehabilitation
Center
Business
Summary*

資料編

CONTENTS

Reference

第1 医療センター

1 医事課	
(1) 入院患者の動向等	67
① 入院・退院患者数	67
② 診療科別入院延べ患者数	67
③ 入院患者の推移	68
④ 病床利用率の推移	68
(2) 入院患者の状況	69
① 病種別入院状況（4階病棟）	69
② 病種別入院状況（5階病棟）	69
③ 病種別入院状況（6階病棟）	69
(3) 市町別入院患者数	70
(4) 年齢別入院患者数	70
(5) 外来患者の動向等	71
① 外来患者数	71
② 外来患者取扱件数（病院部門分）	72
②-1 病種別外来受診者数 （リハビリテーション科）	73
②-2 病種別外来受診者数 （小児科）	73
②-3 病種別外来受診者数 （整形外科）	74
②-4 病種別外来受診者数 （神経内科）	74
②-5 口腔衛生指導状況	74
③ プレイス（装具）クリニック受診者数	75
④ シーティング外来実施状況	75
(6) 手術実施状況	75
(7) 臨床心理実施状況	76
① 障害別実施件数	76
② 年齢別実施件数	76
③ 高機能自閉症児等就学前グループ指導	76
2 地域医療連携室業務の状況	77
(1) 医療ソーシャルワーク業務	77
① 医療相談件数	77
② 相談内容別件数	77
③ 連絡調整業務	77
④ 入院審査会開催状況	77
⑤ 脳卒中に係る地域連携クリティカル パスの病院別件数	77
⑥ 大腿骨頸部骨折に係る地域連携 クリティカルパスの病院別件数	77
(2) 高次脳機能障害の状況	78
(3) 退院患者の状況	78
① 転帰	78
② 介護保険等の状況	78
3 栄養科	79
(1) 食数	79
① 施設別提供食数	79

② 医療センター食種別提供食数	79
(2) 栄養指導件数	79
① 個別栄養指導	79
② 集団栄養指導	79
4 リハビリテーション部	80
疾患別単位数	80
(1) 入院部門	80
(2) 外来部門	81

第2 こども発達支援センター

(1) 通園事業の実施状況	82
① 病種別通園児の状況	82
② 退園児童の進路等の状況	82
③ 市町別通園児の状況	82
④ 通園児の訓練実施状況	83
ア 理学療法件数	83
イ 作業療法件数	83
ウ 言語療法件数	84
エ 心理面接件数	84
⑤ 小児科、整形外科診察状況	85
(2) 地域療育支援事業の状況	85
① 研修会	85
② 療育実地研修（福祉型又は医療型の 保育等に参加）	85
(3) 退園児療育支援外来（フォローアップ外 来）事業の状況	86
① 理学療法件数	86
② 作業療法件数	86
③ 言語療法件数	87
④ 心理面接件数	87

第3 こども療育センター

(1) 入所事業の実施状況（各年度3月31日現在）	88
① 年齢別入所児の状況	88
② 入所期間の状況	88
(2) 入所児の訓練等実施状況	88
① 理学療法実施件数（疾患別）	88
② 作業療法実施件数（疾患別）	89
③ 言語聴覚療法実施件数（疾患別）	89
④ 臨床心理実施件数（疾患別）	89
(3) 補装具専門外来対応状況	89

第4 障害者自立訓練センター（駒生園）

(1) 利用者の等級別状況	90
(2) 利用者の年齢別状況	90
(3) 利用者の入所経路別状況	90
(4) 利用者の在所期間状況	91
(5) 利用者の退所先状況	91
(6) 要介助の状況	91
(7) リハビリテーション病院等の受診状況	92
(8) 短期入所者の利用状況	93

第1 医療センター

1 医事課

(1) 入院患者の動向等

① 入院・退院患者数

(単位:人・%・日)

区 分	H30	R1	R2	R3	R4
入院患者数	615	620	543	476	512
4階病棟 (40床)	251	251	233	214	212
5階病棟 (40床)	172	175	150	149	148
6階病棟 (40床)	192	194	160	113	152
退院患者数	590	618	556	481	506
4階病棟 (40床)	249	254	229	221	201
5階病棟 (40床)	180	176	159	149	152
6階病棟 (40床)	161	188	168	111	153
在院患者延数	34,689	37,641	33,439	31,229	32,169
4階病棟 (40床)	12,881	12,829	11,582	11,701	10,227
5階病棟 (40床)	12,124	12,318	11,206	11,583	11,099
6階病棟 (40床)	9,684	12,494	10,651	7,945	10,843
病床利用率	79.2	85.7	76.3	71.3	73.4
4階病棟 (%)	88.2	87.6	79.3	80.1	70.0
5階病棟 (%)	83	84.1	76.8	79.3	76.0
6階病棟 (%)	66.3	85.3	73	54.4	74.3
1日の平均患者数	95	102.8	91.6	85.6	88.1
4階病棟 (人)	35.3	35.1	31.7	32.1	28.0
5階病棟 (人)	33.2	33.7	30.7	31.7	30.4
6階病棟 (人)	26.5	34.1	29.2	21.8	29.7
診察日数	365	366	365	365	365

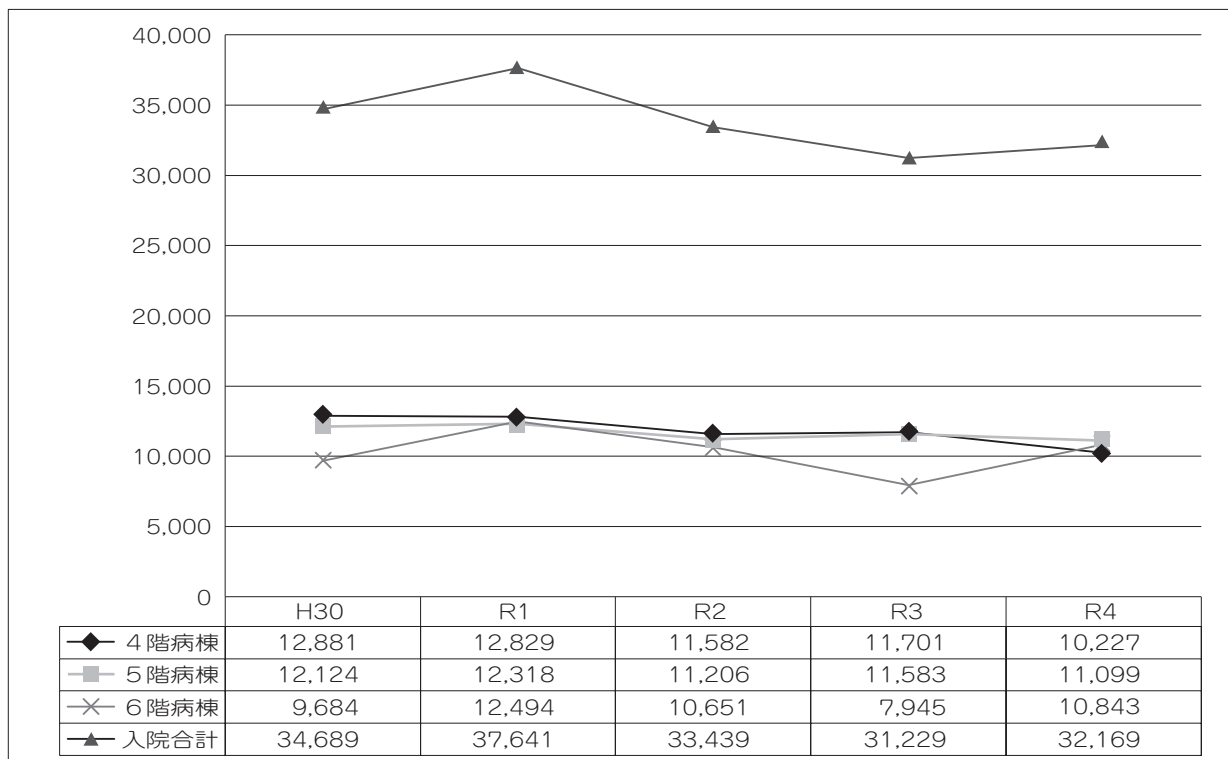
② 診療科別入院延べ患者数

(単位:人)

区 分	H30	R1	R2	R3	R4
リハ科	18,320	17,876	14,344	13,383	13,616
小児科	137	81	309	38	184
整形外科	11,314	10,776	10,726	11,191	10,293
神経内科	4,918	8,908	8,060	6,617	8,076
計	34,689	37,641	33,439	31,229	32,169

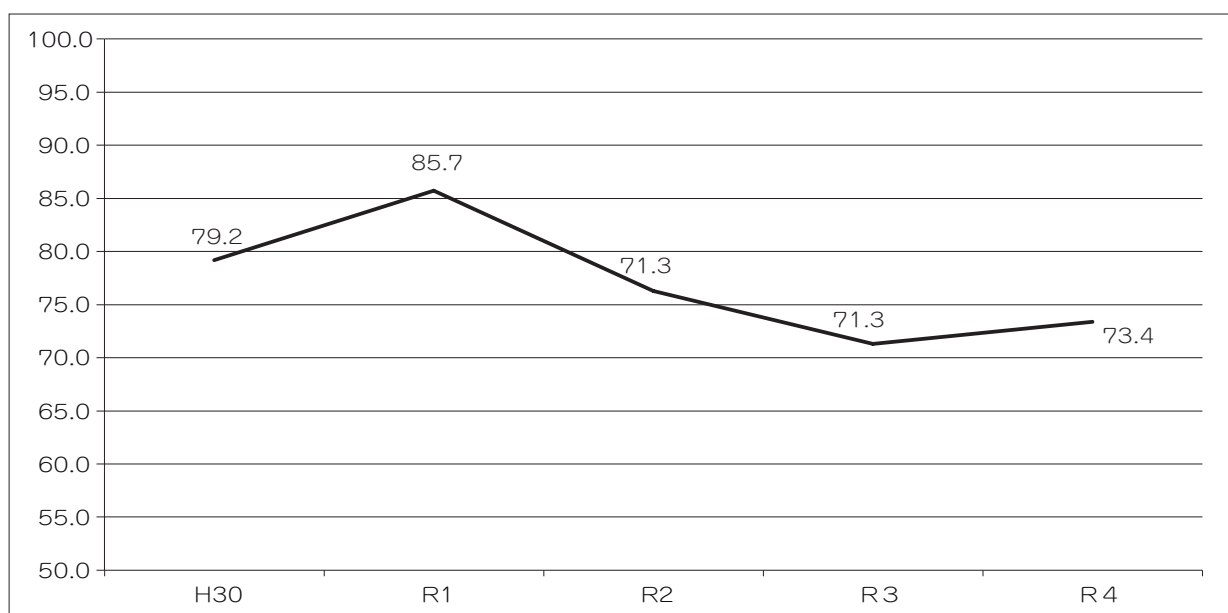
③入院患者の推移

(単位:人)



④ 病床利用率の推移

(単位:%)



※ 本図の病床利用率算出においては、退院日は入院日数に含めていない。

(2) 入院患者の状況

① 病棟別入院状況（4階病棟）

（単位：人）

No.	病名	H2	R1	R2	R3	R4	R4 構成比
1	骨折	138	152	136	139	127	59.9%
2	脳梗塞	19	19	15	6	4	1.9%
3	その他の脊椎脊髄疾患	11	8	7	3	4	1.9%
4	脳出血	6	10	7	1	1	0.5%
5	脳性麻痺	2	1	2	0	0	0.0%
6	廃用症候群	2	6	4	4	14	6.6%
7	頸髄損傷	1		1	2	3	1.4%
8	変形性股関節症	8	7	2	2	1	0.5%
9	頸髄症	4	1	4	1	8	3.8%
10	変形性膝関節症	4	7	1	1	2	0.9%
11	ギラン・バレー症候群	1	5		0	0	0.0%
12	メビウス症候群	2	4	2	0	1	0.5%
13	その他	53	31	52	55	47	22.2%
計		251	251	233	214	212	100%

② 病棟別入院状況（5階病棟）

（単位：人）

No.	病名	H2	R1	R2	R3	R4	R4 構成比
1	脳梗塞	71	89	63	93	80	54.1%
2	脳出血	44	37	34	30	26	17.6%
3	頸髄損傷	6	6	6	4	3	2.0%
4	くも膜下出血	7	12	13	4	11	7.4%
5	脳外傷後遺症	5	5		0	0	0.0%
6	小脳梗塞	3	2	1	0	0	0.0%
7	脳幹梗塞	2	1	3	0	0	0.0%
8	小脳出血	3	2	1	1	0	0.0%
9	骨折		7	5	5	5	3.4%
10	その他	31	13	24	12	23	15.5%
計		172	174	150	149	148	100%

③ 病棟別入院状況（6階病棟）

（単位：人）

No.	病名	H2	R1	R2	R3	R4	R4 構成比
1	脳梗塞	97	106	79	54	64	41.6%
2	脳出血	29	37	31	29	31	20.1%
3	頸髄損傷	2	2		0	3	1.9%
4	くも膜下出血	12	20	22	8	16	10.4%
5	脳外傷後遺症	2	5	2	0	1	0.6%
6	小脳梗塞	2	1		0	2	1.3%
7	脳幹梗塞	2	3	2	1	1	0.6%
8	小脳出血	2			0	1	0.6%
9	骨折		6	2	2	5	3.2%
10	その他	44	14	22	19	30	19.5%
計		192	194	160	113	154	100%

※ 病棟ごとの計数は、転棟があるため、合計入院患者数とは一致しない。

(3) 市町別入院患者数

(単位：人)

市町	年度		H30		R1		R2		R3		R4	
	人数	構成比	人数	構成比	人数	構成比	人数	構成比	人数	構成比	人数	構成比
宇都宮市	394		417		352		268		280			
鹿沼市	117		99		103		125		143			
日光市	50		56		46		45		46			
真岡市	3		2				2		1			
益子町	1		1									
茂木町	1				3							
市貝町	1		2						2			
芳賀町	3		3		1		5		1			
小山市	2		3		3		2		4			
栃木市	1		9		7		7		2			
下野市	2		3		3		3		2			
上三川町	2				1							
壬生町	8		6		6		2		6			
野木町	1		2		1				3			
大田原市			1		2				1			
矢板市	1		1		1		1		1			
那須塩原市					0		1					
さくら市	5		4		6		7		6			
那須烏山市	4				7		1		4			
塩谷町	3		3		2		2		4			
高根沢町	5		9		5		3		6			
那須町												
那珂川町	2		1									
足利市	1		1				1		2			
佐野市	3		1		2		5		2			
県外・その他	4		7		3		3		10			
計	614		631		554		483		526			

資料編

(4) 年齢別入院患者数

(単位：人・%)

年齢	年度		H30		R1		R2		R3		R4	
	人数	構成比	人数	構成比	人数	構成比	人数	構成比	人数	構成比	人数	構成比
10歳未満	10	1.6	16	1.4	17	3.1	12	2.5	16	3.0		
10歳代	11	1.8	10	1.6	11	2.0	10	2.1	15	2.9		
20歳代	6	1.0	4	0.6	6	1.1	2	0.4	0	0.0		
30歳代	12	2.0	10	1.6	4	0.7	10	2.1	5	1.0		
40歳代	39	6.4	37	5.9	29	5.2	23	4.8	20	3.8		
50歳代	50	8.1	53	8.5	56	10.1	42	8.7	47	8.9		
60歳代	106	17.3	90	14.4	88	15.9	67	13.9	81	15.4		
70歳代	176	28.7	175	28.1	154	27.8	129	26.7	169	32.1		
80歳代	180	29.3	197	31.6	151	27.3	154	31.9	134	25.5		
90歳以上	24	3.8	39	6.3	38	6.8	34	7.0	39	7.4		
合計	614	100	631	100	554	100	483	100	526	100		

(5) 外来患者の動向等

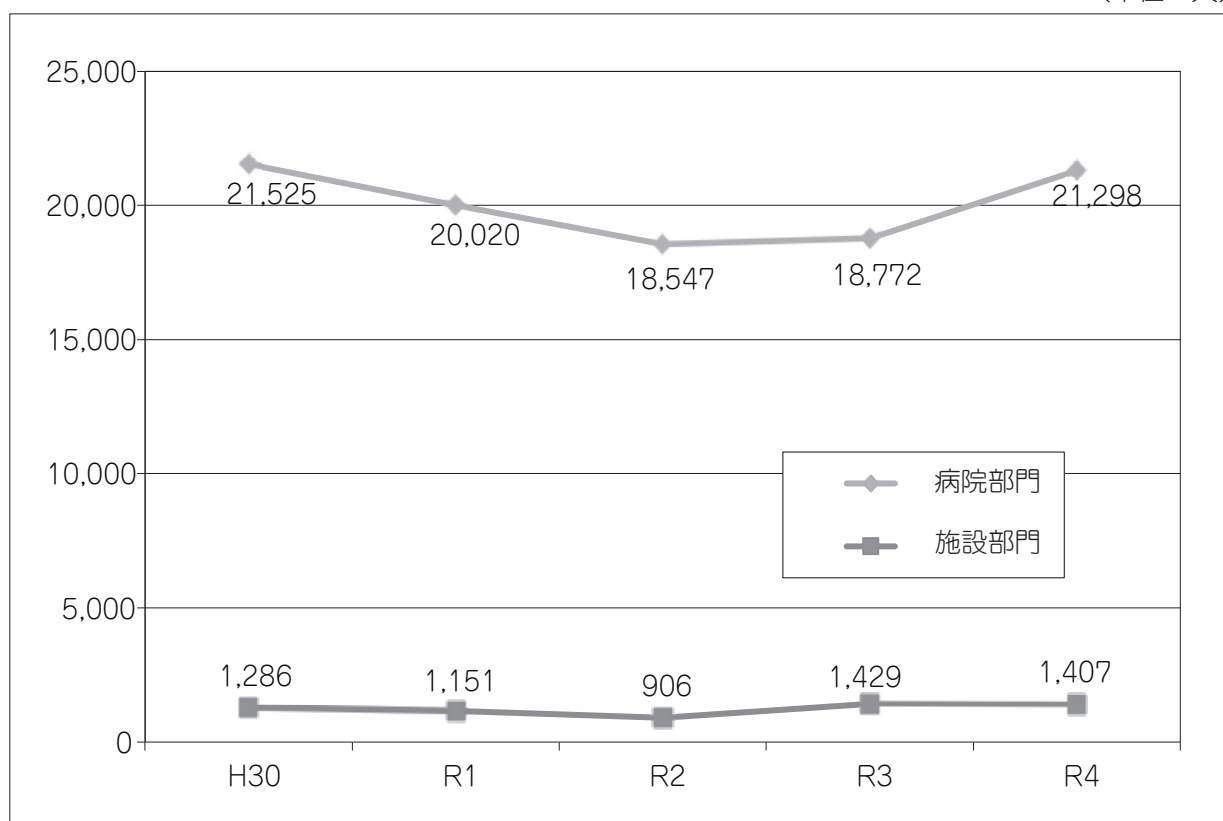
① 外来患者数

	区分	H30	R1	R2	R3	R4
病院部門	外来患者数	21,525	20,020	18,547	18,772	21,298
	1日平均患者数	88.2	82.0	76.3	77.6	87.6
施設部門	外来患者数	1,286	1,151	906	1,429	1,407
	1日平均患者数	5.3	4.7	3.7	5.9	5.8
計	外来患者数	22,811	21,171	19,453	20,201	22,705
	1日平均患者数	93.5	86.7	80.0	83.5	93.4
診察日数		244	244	243	242	243

(注) 病院部門：一般外来、こども発達支援センター通園前、退院後フォローアップ診療、訓練児数
 施設部門：こども発達支援センターに通園中の肢体不自由児の延通園児数

外来患者数の推移

(単位：人)



② 外来患者取扱件数

(単位:人)

区 分	H30	R1	R2	R3	R4
リハ科	1,522	1,481	1,285	1,238	1,257
小児科	8,365	7,044	6,376	6,910	7,848
整形外科	2,636	2,359	2,143	2,119	1,955
神経内科	343	439	497	481	491
消化器内科	0	0	0	0	0
内科	0	0	0	0	0
泌尿器科	57	32	18	20	28
耳鼻科	9	11	10	12	11
精神科	0	0	0	0	0
眼科	0	1	2	0	2
皮膚科	25	31	16	1	0
歯科	473	419	392	302	349
小 計	13,430	11,817	10,739	11,083	11,941
理学療法	7,599	7,569	6,416	6,824	7,262
作業療法	2,983	2,935	4,109	4,376	5,739
言語療法	3,558	3,387	2,795	2,635	3,544
臨床心理	2,184	2,254	1,876	1,787	2,019
小 計	16,324	16,145	15,196	15,622	18,564
合 計	32,159	29,754	25,935	26,705	30,505
診療日数	244	244	244	243	243
1日平均取扱件数	132	122	115	107	126

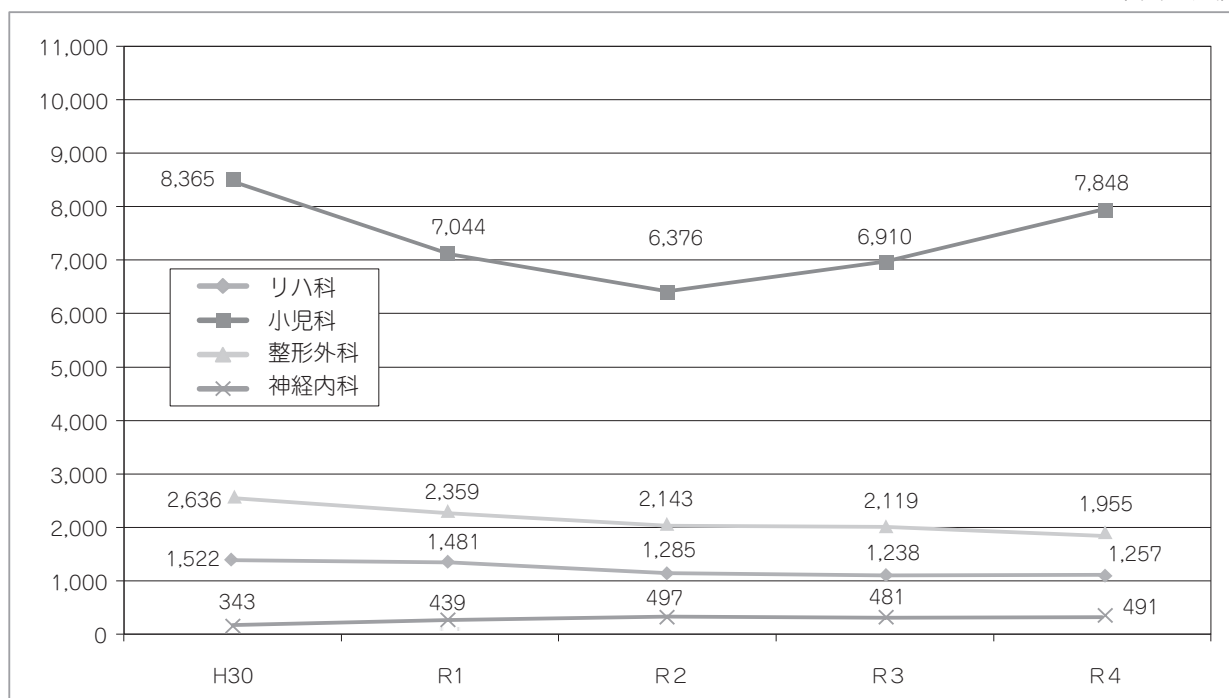
(注) 診療科：併科診療も含む

訓 練：併科訓練も含む

資料編

常設科における患者数の推移

(単位:人)



②-1 病種別外来受診者数（リハビリテーション科）

（単位：人）

No.	病名	H30	R1	R2	R3	R4
1	脳梗塞	346	324	249	251	245
2	脳出血	289	248	232	217	253
3	脳外傷	81	102	82	109	110
4	くも膜下出血	25	34	59	51	29
5	脊髄損傷	12	15	19	17	5
6	脳幹梗塞	1	5	6	8	2
7	頸髄損傷	6	6	3	7	6
8	脳腫瘍	10	6	2	5	4
9	脳性麻痺	1	6	10	12	4
10	小脳梗塞	2				
11	二分脊椎	2				
12	脳幹出血	1	4	3	8	
13	小脳出血	1			1	
14	その他	141	185	183	127	285
計		918	935	848	813	943

②-2 病種別外来受診者数（小児科）

（単位：人）

No.	病名	H30	R1	R2	R3	R4
1	広汎性発達障害（自閉症含む）	2,922	2,440	2,362	2,919	3,639
2	注意欠陥多動性障害	2,817	2,516	2,308	2,304	2,233
3	運動発達遅滞	234	194	101	149	298
4	言語発達遅滞	730	686	518	487	600
5	知的障害	295	163	99	92	152
6	染色体異常	174	173	138	140	144
7	脳性麻痺	177	132	124	147	141
8	てんかん	263	161	98	100	69
9	筋疾患	8	5	4	1	8
10	先天性奇形症候群	3	25	7	8	1
11	その他	685	517	464	496	488
計		8,308	7,012	6,223	6,843	7,773

②-3 病種別外来受診者数（整形外科）

（単位：人）

No.	病名	H30	R1	R2	R3	R4
1	脳性麻痺	549	533	475	524	479
2	精神運動発達遅滞	59	44	45	54	52
3	その他の脊椎脊髄疾患	179	203	211	200	175
4	その他の骨折	92	36	33	66	64
5	下肢の切断	49	24	29	50	61
6	二分脊椎	16	17	7	9	4
7	脊髄損傷	40	21	18	19	18
8	変形性股関節症	65	59	35	35	46
9	脳梗塞後遺症	17	22	11	10	15
10	筋ジストロフィー	27	27	11	13	10
11	頸髄損傷	11	12	10	8	11
12	先天性内反足	59	12	10	3	6
13	大腿骨頸部骨折	19	5	3	2	12
14	変形性膝関節症	193	193	120	73	57
15	上肢の切断	19	16	11	9	15
16	脳外傷後遺症	3	5	10	4	12
17	関節リウマチ	4	5	1	4	6
18	脳出血後遺症	5	12	6		9
19	くも膜下出血	7	2	10	11	9
20	脊椎圧迫骨折		2	1	7	8
21	ペルテス病	1	1		1	1
22	軟骨無形成症	1	2	1	1	
23	先天性股関節脱臼	23	4	3	4	5
24	骨粗鬆症	1	2	9	13	20
25	てんかん	6	9	38	13	1
26	その他	1,066	1,102	914	926	825
計		2,511	2,370	2,022	2,059	1,921

②-4 病種別外来受診者数（神経内科）

（単位：人）

No.	病名	H30	R1	R2	R3	R4
1	脳梗塞	20	28	51	39	42
2	脳性麻痺	34	20	29	34	28
3	脳出血	14	19	10	1	29
4	精神運動発達遅滞	13	2		4	
5	筋疾患	2		2	6	10
6	変形性疾患	5			4	38
7	脱髄性疾患	1	1	1		12
8	その他	170	236	270	260	186
計		259	306	363	348	345

②-5 口腔衛生指導状況

（単位：人）

病棟	H30	R1	R2	R3	R4
こども療育センター	23	45	29	50	48
4階病棟	219	200	194	170	174
5階病棟	147	151	136	138	147
6階病棟	169	155	137	105	139
障害者自立訓練センター（駒生園）	18	8	7	9	7
外来相談	8	2	5	4	
歯科受診	473	420	394	306	358
計	1,057	981	902	782	873

③ ブレイス（装具）クリニック受診者数

（単位：人）

H30	R1	R2	R3	R4
1,080	947	1,069	988	890

（注）入院患者も含む

④ シーティング外来実施状況

（単位：件）

区 分	H30	R1	R2	R3	R4
座位保持装置	131	110	48	56	79
カーシート	30	40	23	32	19
車椅子	458	385	257	274	328
その他	41	40	32	32	44
合 計	660	575	360	394	470

(6) 手術実施状況

（単位：人・件）

	H30		R1		R2		R3		R4	
	人数	件数	人数	件数	人数	件数	人数	件数	人数	件数
脳性麻痺	1	6	4	12	1	2	1	1	1	1
二分脊椎										
変形性関節症	2	3								
ペルテス病										
関節リウマチ										
ポリオ										
その他	8	17	1	1	3	3	6	8	3	3
合 計	11	26	5	13	4	5	7	9	4	4

(7) 臨床心理実施状況

病種別臨床心理実施状況

① 障害別実施件数

ア 入院

(単位：人)

区分	H30	R1	R2	R3	R4
上肢の切断		17			
脳挫傷					4
脳出血					3
計	0	17	0	0	7

イ 外来

(単位：人)

区分	H30	R1	R2	R3	R4
自閉症スペクトラム障害	702	673	544	590	636
言語発達遅滞	432	427	310	247	290
運動発達遅滞		47	25	24	36
急性脳症・脳炎後遺症		29	6	7	8
精神発達遅滞	70	34	11	17	24
染色体異常	44	52	39	27	7
脳性麻痺	6	8	11	3	
構音障害・吃音・協調運動障害		20	16	25	102
AD/HD	78	55	71	93	109
LD	6		12	10	35
脳外傷・脳出血	8				3
その他	213	139	94	90	104
計	1,559	1,484	1,139	1,133	1,354

② 年齢別実施件数

(単位：人)

区分	H30	R1	R2	R3	R4
0歳					
1歳		2		2	3
2歳	56	49	43	74	97
3歳	186	151	117	88	123
4歳	260	254	127	163	155
5歳	381	366	233	187	210
6歳	612	546	450	382	389
小学1・2年	22	12	52	41	70
小学3・4年	12	33	30	59	57
小学5・6年	19	27	57	49	79
中学生	11	33	16	68	134
～18歳		9	14	20	37
19歳～		1			
計	1,559	1,483	1,139	1,133	1,354

③ 高機能自閉症児等就学前グループ指導

- ・対象：こどもグループ・・・年長の高機能自閉症児等
親グループ・・・こどもグループ参加者の保護者
- ・曜日と時間：こどもグループ・・・水曜日の15:00～16:00
親グループ・・・水曜日の10:00～13:30

<こどもグループ>

	H30	R1	R2	R3	R4
回数	6	6	6	6	6
人数	22	19	42	28	38

<親グループ>

	H30	R1	R2	R3	R4
回数	5	5	5	5	5
人数	15	15	35	23	29

2 地域医療連携室業務の状況

(1) 医療ソーシャルワーク業務

① 医療相談件数

(単位：人・件)

	H30	R1	R2	R3	R4
実人員	2,123	2,376	2,243	2,085	2,087
件数	11,652	12,432	13,037	12,981	13,574

※入院・外来患者の電話・面接及び関係機関との連絡調整、病院利用及び入院の照会等の件数を計上

② 相談内容別件数

(単位：件)

	H30	R1	R2	R3	R4
受診・入院援助	5,115	4,943	4,967	4,615	5,052
退院援助（自宅等退院）	1,199	1,255	1,550	2,040	2,062
転院援助	759	1,104	898	898	1,311
施設入所援助	2,923	2,974	3,108	2,854	2,612
社会資源の制度の紹介・調整	313	337	548	661	719
療養上の問題調整	863	1,476	1,590	1,467	1,347
経済問題調整	160	120	168	259	263
就労問題や教育問題援助	39	56	104	48	34
家族問題調整	42	17	12	42	14
心理・情緒的援助	6	12	4	9	16
医療安全				18	16
その他	233	138	88	70	128
計	11,652	12,432	13,037	12,981	13,574
(うち外来割合(％))	4.4	3.6	2.3	2.1	2.7

③ 連絡調整業務

(単位：件)

区分	H30	R1	R2	R3	R4
入院審査会及び入院予定患者の連絡調整	987	1,941	1,980	1,109	989
病棟カンファレンス	320	396	603	591	605
合同評価	162	473	466	408	448

④ 入院審査会開催状況

(単位：件)

No	病名	H2	R1	R2	R3	R4
審査件数		663	667	596	528	552
入院適		659	667	585	523	544
審	整形外科	232	229	199	217	199
査	小児科	4	5	8	3	6
結	リハ科	330	288	238	189	209
果	神経内科	94	145	140	114	130
	不適			1		
	保留					
	辞退			10	5	8
※ 審査会後の辞退		39	37	22	32	28

⑤ 脳卒中に係る地域連携クリティカルパスの病院別件数

(単位：件)

	H30	R1	R2	R3	R4
獨協医大	12	2			
自治医大		5		2	2
済生会	60	50	33	29	18
NHO 栃木	63	55	2		
日光医療センター					1
那須赤十字			1		1
足利赤十字					
芳賀赤十字				0	
しもつが		1	1	1	1
とちの木					
新小山市民	3	3	2		1
計	138	116	39	32	24

⑥ 大腿骨頸部骨折に係る地域連携クリティカルパスの病院別件数

(単位：件)

	H30	R1	R2	R3	R4
済生会	9	23	10	6	2
計	9	23	10	6	2

(2) 高次脳機能障害の状況

対象：算定区分が脳血管疾患等で、主治医が小児科または、リハビリ担当がPTのみを除く)

内訳：

障害1：行政的定義の高次脳機能障害（記憶障害、注意障害、遂行障害、社会的行動障害）

障害2：失語症

障害3：脳血管疾患に伴う失行・失認などの高次脳機能障害

障害4：脳血管疾患に伴う劣位半球症状（半側空間無視）

① 高次脳機能障害原因疾患

(単位：人)

	脳血管疾患	脳外傷	脳腫瘍	その他	対象者
R2	225	18	7	22	334
R3	194	8	1	11	269
R4	220	11	3	16	292

② 高次脳機能障害のうちの障害分類延べ人数

(単位：人)

	障害1				障害2	障害3	障害4	実人数
	記憶障害	注意障害	遂行障害	社会的行動障害	失語症	失行・失認	劣位半球症状	
R2	162	248	107	39	60	53	73	272
R3	112	197	79	25	60	54	51	214
R4	173	233	119	39	77	69	71	250

(3) 退院患者の状況

① 転帰

退院先	H30	R1	R2	R3	R4
自宅	398	423	379	343	353
小規模多機能利用	4	4	2	3	3
グループホーム	1	0	1	2	
ケアハウス	6	0	2	2	1
サービス付き高齢者住宅	17	20	14	15	12
有料老人ホーム	3	6	4	2	1
養護老人ホーム			1		
救護施設				1	
特別養護老人ホーム	6	7	10	10	10
介護医療院				1	
老人保健施設	48	45	42	32	37
ショート利用	15	13	7	7	6
転院（急性期）	72	84	73	41	59
転院（療養等）	4	7	9	12	15
転院（回復期）	6	5	1	3	1
転院（精神）			2	2	3
障害者施設	10	3	8	4	4
※ 駒生園 再掲	10	3	8	3	4
死亡	0	1	1	1	1
在宅復帰率	85.9%	86.9%	87.1%	86.8%	86.1%

② 介護保険等の状況

介護保険等	H30	R1	R2	R3	R4
要支援1	40	25	38	26	24
要支援2	29	30	35	25	28
要介護1	57	82	65	61	43
要介護2	83	77	62	60	68
要介護3	76	82	87	77	80
要介護4	94	101	96	79	83
要介護5	34	57	41	34	46
申請中	31	33		9	24
申請前転院	3				
申請後転院			2	1	
非該当					2
未申請	75	76	75	29	48
対象外	62	53	47	76	56
障害利用	6	2	8	4	4
計	590	618	556	481	506

3 栄養科

(1) 食数

① 施設別提供食数

(単位：食)

施設名	食数	H30	R1	R2	R3	R4
医療センター		100,473	109,156	99,166	93,341	95,298
こども療育センター		23,712	24,180	22,873	22,307	18,839
こども発達支援センター		5,161	4,384	3,195	3,237	4,603
障害者自立訓練センター（駒生園）		14,820	14,197	11,609	8,024	5,548
わかかさ特別支援学校		1,639	1,220	973	954	1,189
計		145,805	153,137	137,816	127,863	125,477

② 医療センター食種別提供食数

(単位：食)

施設名	食数	H30	R1	R2	R3	R4
一般食		46,430	52,355	53,509	40,374	47,093
特別食		54,043	56,801	45,657	52,967	48,205
計		100,473	109,156	99,166	93,341	95,298

(2) 栄養指導件数

① 個別栄養指導

(単位：人)

施設名	件数	H30	R1	R2	R3	R4
医療センター（入院）		157	151	84	104	173
医療センター（外来）		2	3	1	1	
こども療育センター		1	2			
障害者自立訓練センター（駒生園）		1	7	1	6	1
計		161	163	86	111	174

② 集団栄養指導

施設名	件数		H30		R1		R2		R3		R4	
	(件)	(人)	(件)	(人)	(件)	(人)	(件)	(人)	(件)	(人)	(件)	(人)
こども発達支援センター	4	41	3	41	5	31	5	28	6	37		
障害者自立訓練センター（駒生園）	1	15	1	15	1	10	1	14	1	12		
計	5	56	4	56	6	41	6	42	7	49		

4 リハビリテーション部

疾患別単位数

(1) 入院部門

(単位：リハビリテーション実施単位数)

		入 院														
		理学療法科					作業療法科					言語療法科				
		H30	R1	R2	R3	R4	H30	R1	R2	R3	R4	H30	R1	R2	R3	R4
脳血管	脳梗塞	32,464	44,470	38,267	34,750	39,506	24,537	36,802	36,348	36,079	29,720	22,476	21,541	20,195	20,671	17,251
	脳出血	15,726	18,365	18,628	17,509	19,063	11,632	15,344	17,299	17,777	14,366	10,417	9,050	10,812	11,645	9,570
	くも膜下出血	3,417	8,552	7,390	2,569	7,565	2,464	7,281	7,299	2,630	6,073	2,316	4,622	4,680	1,679	4,410
	脳外傷	2,883	2,688	3,059	2,389	4,531	2,181	2,350	2,872	2,519	3,418	1,837	1,200	1,768	1,088	2,147
	脳腫瘍	1,306	276	2,701	544	2,108	949	244	2,454	585	1,650	920	89	1,344	297	1,160
	脊髄損傷	2,559	3,016	3,231	3,275	4,520	2,254	2,754	2,255	3,006	3,167	222	0	0	0	0
	神経・筋疾患	855	1,391	1,742	1,762	702	766	1,357	1,573	1,723	463	267	354	133	198	27
	その他	1,506	2,443	3,806	2,760	2,520	1,192	1,797	3,629	2,393	1,779	1,045	815	929	1,019	726
		脳血管計	60,716	81,201	78,824	65,558	80,515	45,975	67,929	73,729	66,712	60,636	39,500	37,671	39,861	36,597
運動器	大腿骨近位部骨折	8,806	13,318	14,296	14,090	13,665	6,632	11,962	13,949	11,549	10,619					
	その他骨折(椎骨含む)	11,270	10,689	10,444	11,227	9,728	8,977	8,630	10,045	8,957	7,739					
	脊椎疾患	1,781	1,876	2,345	3,006	2,794	1,484	1,225	2,071	2,652	2,193					
	OA術後	1,704	1,701	870	1,362	1,353	1,585	1,479	830	1,156	1,307					
	切断・離断	412	381	905	1,255	1,988	172	277	697	927	1,198					
	その他	1,947	702	857	841	350	1,572	565	754	704	329					
		計	25,920	28,667	29,717	31,781	29,878	20,422	24,138	28,346	25,945	23,385				
廃用等	計	268	834	869	1,480	2,597	150	894	780	1,180	2,072	36	178	37	252	735
呼吸器	計					109					85					33
小児 (18歳未満)	脳性まひ	1,108	568	512	577	170	589	471	493	367	60					
	急性脳症,脳炎	192	105	305		35	141	84	292		21	66	215		16	
	その他	589	737	502	714	1,119	540	615	505	499	818	196	53	159	34	119
		小児計	1,889	1,410	1,319	1,291	1,324	1,270	1,170	1,290	866	899	196	119	374	34
合 計		88,793	112,112	110,729	100,110	114,423	67,817	94,131	104,145	94,703	87,077	39,732	37,968	40,272	36,883	36,194

(2) 外来部門

(単位：リハビリテーション実施単位数)

		外 来															
		理学療法科					作業療法科					言語療法科					
		H30	R1	R2	R3	R4	H30	R1	R2	R3	R4	H30	R1	R2	R3	R4	
脳血管	脳梗塞	100	72	93	57	143	98	221	351	186	498	742	921	551	498	969	
	脳出血	4	52	52	38	138	82	37	130	107	491	311	253	183	82	195	
	くも膜下出血	38	2		10	2	37	6	68	42	77	12	20	90	110	81	
	脳外傷	117	120	18	25	46	48	201	70	51	87	140	350	182	152	17	
	脳腫瘍	90	25	12	70	38	71	34	20	63	39	44	21			18	
	脊髄損傷	52	72	82	100	85	44		55	67	379						
	神経・筋疾患	216	160	400	562	668	109	184	411	451	89	4		39	123	110	
	その他	405	550	533	680	743	46	70	126	256	260	135	110	226	86	85	
		脳血管計	1,022	1,053	1,190	1,542	1,863	535	753	1,231	1,223	1,920	1,388	1,675	1,271	1,051	1,475
運動器	大腿骨近位部骨折	26	27		24	81					10						
	その他骨折(椎骨含む)	174	353	98	110	136	20	16	56	13	127						
	脊椎疾患	126	155	47	29	234	91	62	70	83	315						
	OA	127		48	52	61											
	切断・離断	77	117	27	48	79											
	末梢神経損傷						50	40	34								
	その他	211	2	93	81	39	64	42	229	162	335						
		運動器計	741	654	313	344	630	225	160	389	268	777					
	廃用等	計	87	18	42	0	0	0	8	38	0	0	0	0	0	0	0
小児 (18歳未満)	脳性まひ	2,006	2,030	1,819	1,694	1,762	455	428	521	432	388	22	62	38	40	64	
	急性脳症	405	341	281	223	263	219	155	63	110	56	55	62	30	70	55	
	運動発達遅滞	1,307	1,235	1,241	1,465	1,426	52	81	159	213	252	30		24	57	136	
	ダウン症	611	613	315	184	270	56	58	21	27	24	146	107	126	111	84	
	神経・筋疾患	468	394	305	270	197	8	30	62			14					
	精神運動発達遅滞						87	112	80	73	56	92	64	10	10	39	
	自閉症スペクトラム障害						557	457	502	722	1,182	717	581	423	372	568	
	ADHD						113	31	88	78	94		9	23	29	135	
	発達性協調運動障害						175	382	592	757	659						
	言語発達遅滞											663	503	463	446	387	
	構音障害・吃音											373	296	348	380	509	
	その他	952	1,231	910	1,102	851	501	280	363	473	331	58	28	39	69	92	
		小児計	5,749	5,844	4,871	4,938	4,769	2,223	2,014	2,451	2,885	3,042	2,170	1,712	1,524	1,584	2,069
	合 計		7,599	7,569	6,416	6,824	7,262	2,983	2,935	4,109	4,376	5,739	3,558	3,387	2,795	2,635	3,544

第2 こども発達支援センター

(1) 通園事業の実施状況

① 病種別通園児の状況（令和4年度）

（単位：人）

病種	区分	年度														計	
		トラム障害	自閉症スペクトラム障害	言語発達遅滞	運動発達遅滞	精神発達遅滞	知的障害・知的発達遅滞	脳性麻痺	ダウン症	その他の染色体異常	ウエスト症候群	てんかん	脳室周囲白質軟化症	水頭症	VACTERL連合		腫瘍
福祉型	男	17	15	5		2											39
	女	7	2	2	1	1											14
	計	24	17	7	1	3											53
医療型	男		1	3	2	2		6		1							15
	女	1	1	3		1	2		3		3	1	1	1			17
	計	1	2	6	2	3	2	6	3	1	3	1	1	1			32
計		25	19	13	3	6	2	6	4	1	3	1	1	1			85

② 退園児の進路等の状況

（単位：人）

病種	区分	年度				
		H30	R1	R2	R3	R4
福祉型	保育所	8	4	3	3	1
	幼稚園	9	23	13	12	8
	認定こども園	16	5	13	3	16
	障害児施設	16	10	7	7	14
	転出等	1	0	1	3	1
	計	50	42	37	28	40
医療型	保育所	3				2
	幼稚園	1	2		2	1
	認定こども園	2			2	1
	医療型→福祉型		1			
	通所→入所					
	障害児施設	6	4	5	3	4
	就学	1		1	1	5
	転出等					
計	13	7	6	8	13	

③ 市町別通園児の状況

（単位：人）

病種	区分	年度				
		H30	R1	R2	R3	R4
福祉型	宇都宮市	43	35	30	24	33
	栃木市			1	1	2
	下野市				1	
	鹿沼市	1	1	2	1	
	日光市			1		
	小山市	2				
	真岡市		2	2	1	2
	那須塩原市					
	さくら市	1		1		
	下野市	2	1			
	上三川町		1			1
	壬生町	1		1		2
	野木町		1			
	計	50	41	38	28	40
医療型	宇都宮市	15	12	10	12	9
	栃木市				1	3
	下野市				1	1
	鹿沼市		1		3	3
	日光市		1		1	1
	真岡市			2	2	2
	さくら市	1				
	塩谷町					
	高根沢町	1				1
計	17	14	12	20	20	

④ 通園児の訓練実施状況

ア 理学療法件数

(単位：件)

区分		年度	H30	R1	R2	R3	R4
福祉型	脳性麻痺						
	脳炎後遺症						
	その他の脳疾患・脳障害						
	その他				14		
	計				14		
医療型	脳性麻痺		343	78	61	199	244
	運動発達遅滞		507	229	204	298	239
	染色体異常		64	198	127	226	103
	脳炎後遺症						
	精神運動発達遅滞						
	てんかん			62	52	4	
	神経筋疾患						
	その他の脳疾患・脳障害		88	52	28		
	その他		20	57	21		17
	計		1,022	676	493	727	603

イ 作業療法件数

(単位：件)

区分		年度	H30	R1	R2	R3	R4
福祉型	自閉症スペクトラム障害		464	416	577	283	320
	染色体異常		90	46	16	20	
	言語発達遅滞・協調運動障害		97	61	118	56	93
	精神運動発達遅滞						
	運動発達遅滞					41	41
	知的障害		39		20	14	
	脳炎後遺症		51				
	その他の脳疾患・脳障害		13	68			
	てんかん						15
	その他					4	14
	計		754	591	731	418	483
医療型	脳性麻痺		56	23	27	75	72
	運動発達遅滞		91	55	69	14	70
	染色体異常		6	53	49	62	31
	脳炎後遺症						
	精神運動発達遅滞						
	てんかん			17	23	1	
	神経筋疾患						
	その他の脳疾患・脳障害		31	17	15		
	その他		5	17	7		8
	計		189	182	190	242	181

ウ 言語療法件数

(単位：件)

区分	年度	H30	R1	R2	R3	R4	
福祉型	自閉症スペクトラム障害	277	283	281	28	312	
	染色体異常	57	31	5	12		
	言語発達遅滞・協調運動障害	54		53	4	91	
	精神運動発達遅滞		39				
	運動発達遅滞				32	38	
	知的障害	22		11	13		
	脳性麻痺						
	脳炎後遺症	27					
	その他の脳疾患・脳障害	15	46				
	てんかん					13	
	その他				3	13	
	計		452	399	350	308	467
	医療型	脳性麻痺	47	19	13	58	75
運動発達遅滞		81	48	36	78	67	
染色体異常		17	42	26	58	41	
脳炎後遺症							
精神運動発達遅滞							
てんかん			14	10	1		
神経筋疾患							
その他の脳疾患・脳障害		20	17	9			
その他		5	21	5		8	
計			170	161	99	195	191

エ 心理面接件数

(単位：件)

区分	年度	H30	R1	R2	R3	R4	
福祉型	自閉症スペクトラム障害	225	289	38	188	319	
	染色体異常	35	33	5	11		
	言語発達遅滞・協調運動障害	54	38	57	35	90	
	精神運動発達遅滞						
	精神発達遅滞				28		
	知的障害	16		12	11	8	
	脳炎後遺症	23					
	その他の脳疾患・脳障害	1	45				
	その他				3	56	
	計		363	405	382	276	473
	医療型	脳性麻痺	36	20	14	49	68
		運動発達遅滞	56	41	39	72	59
		染色体異常	6	36	30	50	33
精神運動発達遅滞							
てんかん			11		1		
その他の脳疾患・脳障害		16	10	10			
その他		2	11	19		7	
計		116	129	112	172	167	

⑤ 小児科、整形外科診察状況

(単位：件)

区分		年度	H30	R1	R2	R3	R4
福祉型	小児科		157	91	88	58	89
	整形外科		34	37	31	11	4
	計		191	128	119	69	93
医療型	小児科		51	25	23	30	39
	整形外科		65	36	74	55	57
	計		116	61	97	85	96

(2) 地域療育支援事業の状況

① 研修会

年度	開催日	会場	演題/講師	参加人数	
H29	10月26日	栃木県矢板健康福祉センター	「発達障害 ～その理解と対応～」 「子どもの発達」	小児科医 清水 純 臨床心理士 横地 さやか	32名
	11月28日	栃木県栃木健康福祉センター	「発達障害 ～その理解と対応～」 「感覚統合の考えをふまえたこどもの理解と関わり方」	小児科医 清水 純 作業療法士 石塚 有美	29名
	1月18日	栃木県矢板健康福祉センター	「食事姿勢への援助」 「食事とコミュニケーション」	理学療法士 小材 知子 聴覚士 佐藤 文子	25名
H30	10月30日	栃木県立リハビリテーションセンター	「家族愛と療育」 「発達障害児の理解と支援」	小児科医 清水 純 臨床心理士 谷川 麻記	56名
	11月29日	栃木県県南健康福祉センター	「家族愛と療育」 「感覚統合の考えを活かした遊びの支援」	小児科医 清水 純 作業療法士 石塚 有美	27名
	1月17日	栃木県立リハビリテーションセンター	「肢体不自由児に対する生活支援～姿勢ケア・摂食・遊び」	理学療法士 小材 知子 作業療法士 石塚 有美 言語聴覚士 佐藤 文子	34名
R1	9月4日	栃木県立リハビリテーションセンター	「発達障害の理解と対応」 「障害児とその家族への支援」 「姿勢と歩行への支援」	小児科医 宮内 彰彦 公認心理師 谷川 麻記 理学療法士 小材 知子	27名
	11月14日	栃木県立リハビリテーションセンター	「事例から見る発達障害児の理解と支援」	保育士 畠山 美知 作業療法士 渡辺 美和子 言語聴覚士 佐藤 文子 公認心理師 塚越 水紀	39名
R2	12月8日	とちぎ健康の森	「他職種から学ぶ発達障害児の理解と支援」	保育士 高橋 節子 言語聴覚士 佐藤 文子 作業療法士 渡辺 美和子 公認心理師 谷川 麻記	38名
R3	12月3日	栃木県庁	「集団場面を見越した保育・個別療育の取り組みについて」	保育士 高橋 節子 作業療法士 伊藤 舞 言語聴覚士 佐藤 文子 公認心理師 谷川 麻記	43名
R4	11月1日	とちぎ健康の森	「発達障害の理解と対応・・・こども発達支援センターでの取り組み」	小児科医 小島 華林 保育士 高橋 節子 理学療法士 室井亜紀子 作業療法士 眞島健太郎 言語聴覚士 佐藤 文子 公認心理師 谷川 麻記	57名
	12月22日	とちぎ健康の森	「遊びを支援するために運動の発達を見つめ直す」	作業療法士 眞島健太郎 理学療法士 室井亜紀子	62名

② 療育実地研修（福祉型又は医療型の保育等に参加）

年度	市町数	施設数	施設種類	受入数	実施回数
H30	9	18カ所	児童発達支援事業所等	45名	26回
R1	10	15カ所	児童発達支援事業所等	41名	20回
R2	11	13カ所	児童発達支援事業所等	23名	13回
R3	13	25カ所	児童発達支援事業所等	35名	25回
R4	12	40カ所	児童発達支援事業所等	57名	45回

資料編

(3) 退園児療育支援外来（フォローアップ外来）事業の状況

対象児の機能訓練等の実施状況

① 理学療法件数

(単位：件)

区分		年度	H30	R1	R2	R3	R4
福祉型	脳性麻痺						
	その他の脳疾患・脳障害						
	運動発達遅滞					11	11
	計		0	0	0	11	11
医療型	脳性麻痺		6	162	91	36	34
	運動発達遅滞			147	186	43	83
	染色体異常		52	1	10	29	25
	脳炎後遺症						
	精神運動発達遅滞						
	てんかん					31	13
	その他の脳疾患・脳障害						
	その他		2		12		
	計		114	310	299	139	155

(注) 入園前外来を含む

② 作業療法件数

(単位：件)

区分		年度	H30	R1	R2	R3	R4
福祉型	自閉症		42				
	自閉症スペクトラム障害			77	18	188	221
	染色体異常		42	31	28	20	13
	言語発達遅滞・協調運動障害			11			7
	運動発達遅滞		17		5	4	8
	知的障害					4	31
	脳性麻痺						
	脳炎後遺症		12	8		42	9
	その他の脳疾患・脳障害		1		14		
	てんかん						
その他		3	7	7			
計		117	134	162	258	289	
医療型	脳性麻痺			18	37	10	
	運動発達遅滞						21
	染色体異常		8	12			19
	脳炎後遺症						
	精神運動発達遅滞						
	てんかん						8
	神経筋疾患						
	自閉症スペクトラム障害						10
	その他の脳疾患・脳障害						12
	その他				3	1	5
計		8	30	40	11	75	

(注) 入園前外来を含む

③ 言語療法件数

(単位：件)

区分	年度	H30	R1	R2	R3	R4
自閉症	自閉症	87				
	自閉症スペクトラム障害		173	150	137	189
	染色体異常	11	52	55	43	25
	言語発達遅滞	12	40	18	33	44
	精神発達遅滞					
	運動発達遅滞		2		4	13
	精神運動発達遅滞					
	知的障害			11	10	13
	脳炎後遺症	10	8			
	疾患疑い					
	てんかん					1
	その他の脳疾患・脳障害					4
	その他		24	21	10	40
	計		12	299	255	237
脳性麻痺				17		6
	運動発達遅滞	8	2	16	4	9
	染色体異常	6	4			24
	知的障害					1
	てんかん				9	9
	自閉症スペクトラム障害					3
	その他の脳疾患・脳障害					
	その他		6	2	7	2
計		14	12	35	2	54

(注) 入園前外来を含む

④ 心理面接件数

(単位：件)

区分	年度	H30	R1	R2	R3	R4	
自閉症	自閉症	95					
	自閉症スペクトラム障害		144	103	108	106	
	染色体異常	8	7	20	15	5	
	言語発達遅滞・協調運動障害	44	67	35	59	19	
	運動発達遅滞			4	14	12	
	精神発達遅滞	35					
	知的障害		8	3	7	8	
	脳性麻痺						
	脳炎後遺症		8	4			
	その他の脳疾患・脳障害						
	てんかん		4				
	その他	34	3		4	8	
	計		216	241	169	207	158
	脳性麻痺	脳性麻痺	3	7	11		
運動発達遅滞			1	4		2	
染色体異常							
脳炎後遺症							
精神運動発達遅滞		10					
てんかん							
その他の脳疾患・脳障害							
その他	24	2			5		
計		37	10	15		7	

(注) 入園前外来を含む

第3 こども療育センター

(1) 入所事業の実施状況

① 年齢別入所児の状況

(単位：食)

年齢	年度	H30	R1	R2	R3	R4
1						
2		1	1			2
3			2	1	1	1
4		2	1	2		1
5			1	2	2	
6		1		1	2	1
7		3	1		1	4
8		1	3	1		1
9		4	1	3	1	
10			4	1	3	1
11		4		4	1	2
12		3	3		4	1
13		4	3	3		3
14		1	1	3	3	
15				1		1
16					1	
17						
18						
19						
合計		24	21	22	19	18

② 入所期間の状況

(単位：人)

年齢	年度	H30	R1	R2	R3	R4
6ヶ月未満		1	1		1	5
6ヶ月～1年未満		2	2	2		
1年～2年未満		2	2	2	1	1
2年～4年未満		1	2	3	4	3
4年～6年未満		6	4	2	2	
6年～8年未満		3	4	5	4	1
8年～10年未満		1	2	3	4	4
10年～12年未満		7	3	1	2	2
12年以上		1	1	4	1	2
合計		24	21	22	19	18

(2) 入所児の訓練等実施状況

① 理学療法実施件数（疾患別）

(単位：件)

年齢	年度	H30	R1	R2	R3	R4
脳性麻痺		138	282	312	301	203
脳炎後遺症		132	135	96	91	1
二分脊椎		49	33	59	44	29
頭部外傷後遺症						
神経筋疾患		46	127	246	216	128
染色体異常		114	108	112	96	55
精神運動発達遅滞		97	121	54	12	
運動発達遅滞		101	106	143	91	74
その他の脳疾患・脳障害		168	321	351	260	139
てんかん		43				21
その他		35	59	47	45	35
合計		926	1,292	1,420	1,156	685

② 作業療法実施件数（疾患別）

（単位：件）

疾患名	年度	H30	R1	R2	R3	R4
脳性麻痺		54	202	100	168	97
脳炎後遺症		66	98	44	46	
二分脊椎		28	24	14	28	17
頭部外傷後遺症						
神経筋疾患		13	97	90	120	58
染色体異常		74	117	35	40	37
精神運動発達遅滞		63	81	22	2	
運動発達遅滞		37	99	40	53	46
その他の脳疾患・脳障害		54	210	169	149	73
てんかん		24				8
その他		74	96	14	29	19
合計		487	1,024	528	635	355

③ 言語聴覚療法実施件数（疾患別）

（単位：件）

疾患名	年度	H30	R1	R2	R3	R4
脳性麻痺		16	27	17	61	65
脳炎後遺症		8	9	4	12	
二分脊椎		2	1	1	12	10
頭部外傷後遺症						
神経筋疾患		11	29	24	58	40
染色体異常		36	20	10	16	18
精神運動発達遅滞		14	9	2		
言語発達遅滞						
運動発達遅滞		15	16	37	20	29
その他の脳疾患・脳障害		68	120	56	57	54
てんかん		3				3
その他		10	12	3	10	12
合計		183	243	154	246	231

④ 臨床心理実施件数（疾患別）

（単位：件）

疾患名	年度	H30	R1	R2	R3	R4
脳性麻痺						
脳炎後遺症			4			
二分脊椎					2	
頭部外傷後遺症						
神経筋疾患			1			6
染色体異常			4			
精神運動発達遅滞						
運動発達遅滞						
その他の脳疾患・脳障害		6	13		12	21
自閉症スペクトラム障害					7	7
てんかん					1	
その他		2	16			2
合計		8	38	0	22	36

(3) 補装具専門外来対応状況

（単位：件）

種別	年度	H30	R1	R2	R3	R4
ブレースクリニック		31	74	18	58	51
シーティングクリニック		49	57	22	81	75

第4 障害者自立訓練センター（駒生園）

(1) 利用者の等級別状況

(単位：人・%)

等級別	年 度	H30	R1	R2	R3	R4
1級	人員	16	6	6	10	4
	構成比	57.1	37.5	42.9	55.6	26.7
2級	人員	10	6	4	0	5
	構成比	35.7	37.5	28.5	0	33.3
3級	人員	1(1)	2(1)	2(1)	8	1
	構成比	3.6	12.5	14.3	44.4	6.7
4級	人員					2(1)
	構成比					13.3
5級	人員	1				2(1)
	構成比	3.6				13.3
6級	人員		2	2		1
	構成比		12.5	14.3		6.7
その他	人員					
	構成比					
合 計	人員	28(1)	16(1)	14(1)	18(2)	15(2)
	構成比	100.0	100.0	100.0	100.0	100.0

※機能訓練利用者数、()内は通所者の再掲

(2) 利用者の年齢別状況

(単位：人・%)

	H30	R1	R2	R3	R4
20歳未満	5.7	4.3			0
20歳～29歳	8.6			9.1	5.3
30歳～39歳	5.7	17.4	10	13.7	15.8
40歳～49歳	34.3	26.1	40	45.5	36.8
50歳～59歳	42.8	43.5	35	31.8	42.1
60歳以上	2.9	8.7	15		0
計	100.0	100.0	100.0	100.0	100.1
平均年齢	46.4	48.1	49.9	44.2	46.2

(3) 利用者の入所経路別状況

(単位：人)

	H30	R1	R2	R3	R4	
					自立訓練（機能）	自立訓練（生活）
在宅	5		2	2	1	
リハビリテーション病院	6	3	7	5	4	
病院（回復期病棟）	5	3		4	1	1
その他の病院	3					
特別支援学校						
その他	1	1				
計	20	7	9	11	6	1

※ R4 新規利用者数

(4) 利用者の在所期間状況

(単位：人)

在所期間	年度	H30	R1	R2	R3	R4	
						自立訓練（機能）	自立訓練（生活）
6ヶ月未満		5	2	1	1		
6ヶ月以上1年未満		5	2		4	4	
1年以上1年6ヶ月未満		8	5	4	3	4	1
1年6ヶ月以上2年未満		1	2	2	2		2
2年以上2年6ヶ月未満		1		2			
2年6ヶ月以上3年未満			1				
合計		20	12	9	10	8	3

(5) 利用者の退所先状況

(単位：人・%)

在所期間	年度	H30	R1	R2	R3	R4	
						自立訓練（機能）	自立訓練（生活）
家庭復帰		13	8	7	5	5	3
就労支援施設							
生活介護施設		3	2	1			
介護保険施設							
病院		3			1		
その他		1	2	1	4	3	
合計		20	12	9	10	8	3

(6) 要介助の状況

(単位：人)

区分	年度		H30	R1	R2	R3	R4
		一部介助	1	2	1	0	1
		全介助	0	0	0	0	0
	排せつ	自立	9	7	4	8	4
		一部介助	3	3	2	1	3
		全介助	0	0	0	0	0
	着脱衣	自立	8	6	3	8	5
		一部介助	4	4	3	1	2
		全介助	0	0	0	0	0
	洗面	自立	11	8	5	8	6
	歯磨き	一部介助	1	2	1	1	1
		全介助	0	0	0	0	0
	入浴	自立	0	1	6	2	0
		一部介助	12	9	0	5	5
		全介助	0	0	0	0	0
	歩行（杖）	自立	2	2	1	2	2
		一部介助	0	0	2	3	2
		全介助	0	0	0	0	0
	車いす	自立	6	6	4	3	3
		一部介助	1	0	0	1	0
		全介助	0	0	0	0	0
	言語コミュニケーション	自立	9	5	4	6	3
		一部介助	3	5	1	3	4
		全介助	0	0	0	0	0
自立訓練（生活）	食事	自立	5	3	5	3	0
		一部介助	0	0	0	0	0
		全介助	0	0	0	0	0
	排せつ	自立	5	3	5	5	0
		一部介助	0	0	0	0	0
		全介助	0	0	0	0	0
	着脱衣	自立	3	2	5	3	0
		一部介助	2	1	0	0	0
		全介助	0	0	0	0	0
	洗面	自立	5	3	5	3	0
	歯磨き	一部介助	0	0	0	0	0
		全介助	0	0	0	0	0
	入浴	自立	2	2	5	2	0
		一部介助	3	1	0	1	0
		全介助	0	0	0	0	0
	歩行（杖）	自立	0	0	0	0	0
		一部介助	1	0	0	0	0
		全介助	0	0	0	0	0
	車いす	自立	0	0	0	0	0
		一部介助	0	0	0	0	0
		全介助	0	0	0	0	0
	言語コミュニケーション	自立	5	3	4	3	0
		一部介助	0	0	1	0	0
		全介助	0	0	0	0	0

※各年度3月1日現在数

(7) リハビリテーション病院等の受診状況

(単位：人)

診療科	年度	H30	R1	R2	R3	R4
整形外来						1
リハ外来		67	85	86	51	56
神経内科						
内科						
皮膚科		16	25	12		
歯科		113	115	41	1	19
耳鼻・眼・精神			1	2		2
泌尿器外来		33	4			
小計		229	23	141	52	88
他病院通院		213	195	148	9	61

(8) 短期入所者の利用状況

(単位：人)

等級別	年度	H30	R1	R2	R3	R4
実人員	男	343	300	269	136	19
	女	477	364	158	148	144
	計	820	664	427	284	163
日数	男	63	54	26	16	7
	女	101	76	33	32	26
	計	164	130	59	48	33