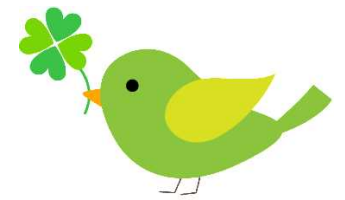


予約による面会のご案内



面会は、全日 15 時～17 時（1 日 1 回 15 分）の事前予約制です。

面会とりハビリの時間調整を行うため、希望日の 2 日前（土日祝を除く）までにご予約をお願いします。

詳細は、以下のとおりです。大変ご不便をおかけいたしますが、ご協力賜りますようお願い申し上げます。

- 1 面会日時 全日 15 時～17 時（土日祝、年末年始を含む）
場 所 4 階病棟、5 階病棟、6 階病棟 各病棟のスタッフステーション前
- 2 事前予約について
 - ① 予約受付日時
平日 13 時から 17 時（希望日の 2 日前（土日祝を除く）までにご予約ください。）
 - ・例 1）水曜に面会希望の方は、月曜までに予約が必要になります。
 - ・例 2）土曜～月曜に面会希望の方は、木曜までに予約が必要になります。（※ 土・日・月のリハビリの時間は金曜にまとめてスケジュール調整しております。）
 - ② 連絡先電話番号
028-623-6101（代表）
- 3 面会当日の手順及び注意事項
 - 予約時間の 10 分前に正面玄関の警備室で、問診票を記入し、受付してください。
 - 休日の面会は、予約状況に応じて、回数を制限する場合があります。
 - 予約時間に遅れた場合、面会できないことがありますのでご承知おきください。
 - 当日、面会できる方は、患者さまのご家族及び近親者（中学生以上）で 2 名以内です。
 - 当日に患者さま、ご家族に発熱や体調不良等がある場合は、面会をお断りすることがあります。
 - 面会時に荷物（日用品等）の受け渡しをする場合は、予約の際にお申し出ください。